

CTC

2700K – 3000K – 4000K

CHOIX DE TEMPÉRATURE
DE COULEUR INTÉGRÉ

FOLK

REF : FOL6WCTC – FOL6BCTC
FOL6WZIG – FOL6BZIG
FOL6WBC – FOL6WBN

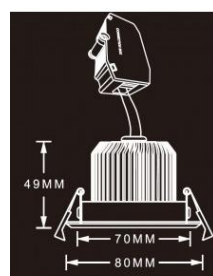
FOLK est un luminaire encastré inclinable 7W.

+ Avantages produit

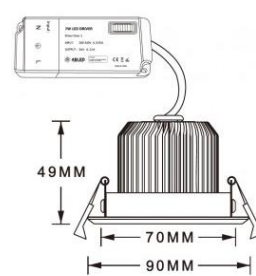
- 2 Technologies au choix : CTC : Choix de la température de couleur manuel ou à distance (ZIGBEE) ou HV LED : Solution économique et pratique de LED sans driver alimentée en 230V.
- Diamètre d'encastrement standard 70mm.
- Modèle IP44 classe 3 (CTC uniquement).
- Luminaire entièrement en aluminium pour un meilleur refroidissement.
- Option montage en saillie (HV LED), face carrée et bague décorative (CTC).

Données physiques

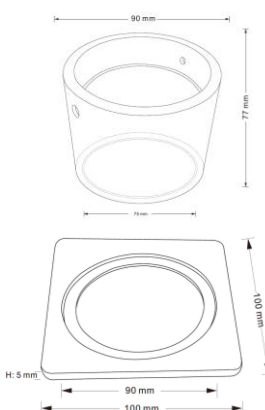
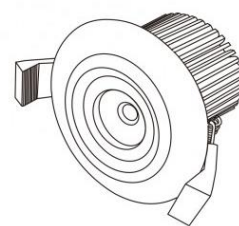
Matériaux	Aluminium
Couleurs	Blanc ou Noir
Mode de fixation	Encastrable ou en saillie
Ø*H (mm)	80 mm * 49 mm (HV LED) 90 mm * 49 mm (CTC)
Poids (gr)	308 g
Diamètre d'encastrement (mm)	67 mm



FOLK HVLED



FOLK CTC



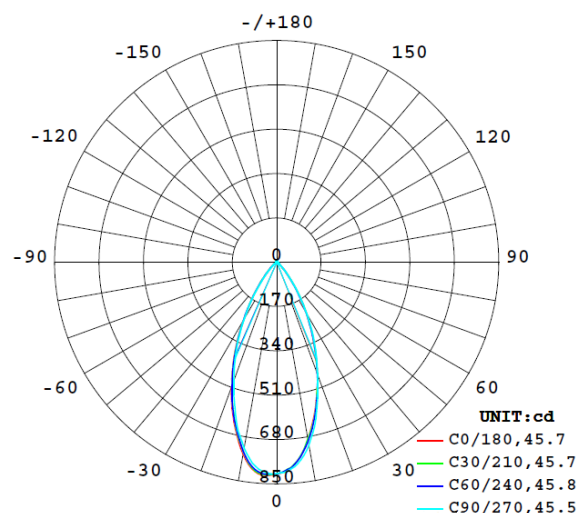
TUBEW - TUBEB



FCW - FCB

PERFORMANCES

Flux (lm)	566 lm
Puissance (W)	7W
Valeur d'intensité max (cd)	818 cd
Température (°K)	2700°K / 3000°K / 4000°K
Eblouissement UGR 4H8H (70%, 50%, 20%) C0 / C90	21,2



80 lm/W	-20° / +40°	80%	3	3 ANS	RECOUVRABLE
RENDEMENT		FACTEUR DE MAINTIEN	MACADAM	GARANTIE	
60°	90	IEC 62471	COS φ	IP44	67-70mm
IRC		GROUPE O	> 0,93		
< 15	IK 06	DIMMABLE	UGR	3000K	HV LED
THD			< 22	2700K 4000K	DIRECT 230V
FLICKER FREE CTC	OPTION CTC	L80 B10 CTC	L80 B10 HV LED	CLASSE III CTC	CLASSE I HV LED
		40000 HEURES	50000 HEURES		

1m	516,6 / 815,3 lx	83,75 cm
2m	129,2 / 203,8 lx	167,51 cm
3m	57,40 / 90,59 lx	251,26 cm
4m	32,29 / 50,96 lx	335,01 cm
5m	20,66 / 32,61 lx	418,76 cm

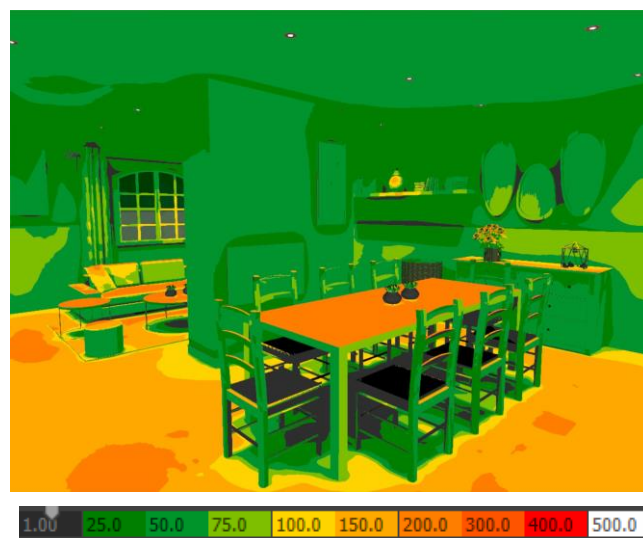
FOLK 7W CTC

EXEMPLE

Le FOLK 7W CTC est un spot dédié à l'éclairage des espaces fonctionnels comme les pièces de vie, salons, chambres, cuisines ...

Exemple d'utilisation indicatif dans un salon/salle à manger de dimensions : L*I*hsp(m): 7,85*5,85*2,80

- avec 18 FOLK 7W CTC espacés de 1,50*1,40m, vous obtiendrez un éclairage supérieur à 200 lux moyen à 0,80m du sol, une uniformité $U_0 > 0,6$ et la possibilité de choisir la température de couleur de la pièce grâce à la technologie CTC (manuel) ou Zigbee (à distance).



FOLK

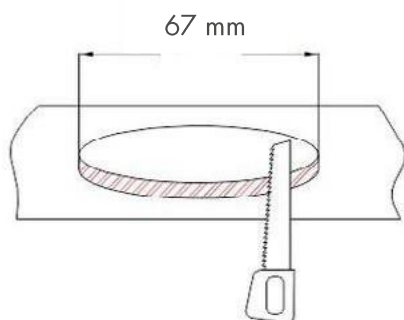


ATTENTION !

- 1- Couper l'alimentation avant toute intervention
- 2- Alimenter le luminaire qu'après une installation complète et sûre
- 3- Opérations réservées aux électriciens et professionnels de la maintenance



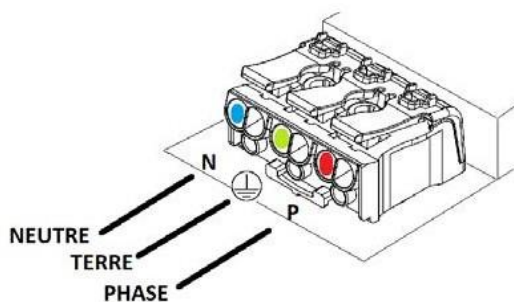
- 1** Percer votre support au diamètre indiqué.



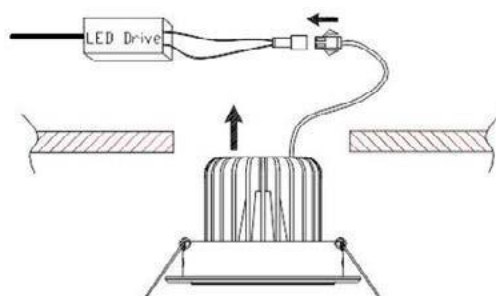
- 2** Déconnecter le driver et ouvrir la trappe de connexion.



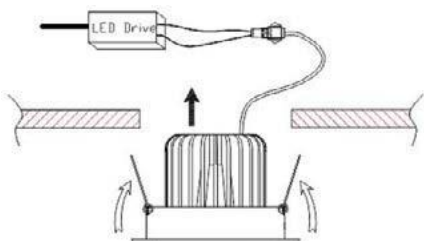
- 3** Connecter le driver à l'alimentation électrique en respectant le branchement.



- 4** Connecter le luminaire au driver.



- 5** Installer le luminaire en repliant les ressorts de maintien.



- 6** Votre luminaire est prêt à être utilisé.

