

CTC

2700K – 3000K – 4000K

CHOIX DE TEMPÉRATURE
DE COULEUR INTÉGRÉ**ASLED**
LIGHTING SOLUTIONS

DISCO

REF : 7WDL60WCTC – 7WDL60BCTC
 7WDL60WZIG – 7WDL60BZIG
 7WDL60CTC – 7WDL60CHCTC
 7WDL60CWCTC – 7WDL60CWZIG

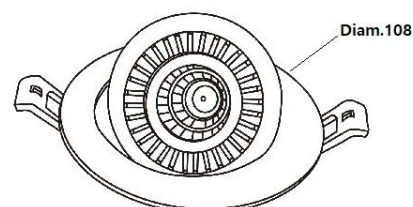
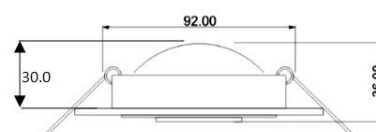
DISCO est un luminaire encastré orientable à très faible encombrement et recouvrable.

+ Avantages produit

- Technologie au choix : CTC : Choix de la température de couleur manuel ou à distance (ZIGBEE)
- Compatible RT2012.
- Luminaire recouvrable tous matériaux d'isolation.
- Luminaire orientable avec seulement 30mm d'encombrement dans le plafond.
- Orientation à 360°.

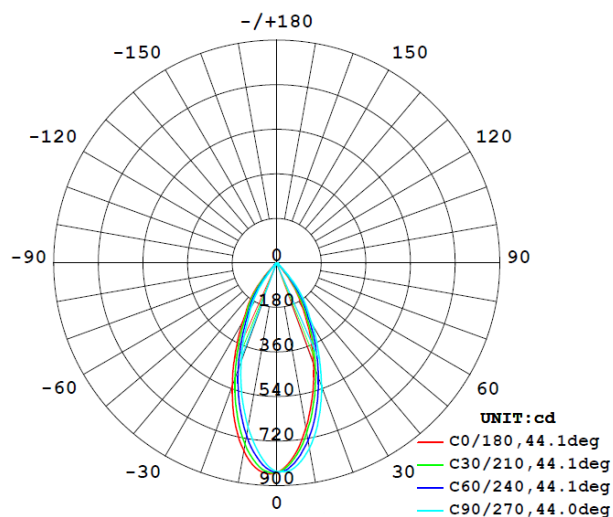
Données physiques

| | |
|------------------------------|--|
| Matériaux | Fonte d'aluminium |
| Couleurs | Blanc / Noir / Blanc & Noir / Alu brossé |
| Mode de fixation | Encastrable |
| Ø*H (mm) | 108 mm * 30 mm |
| Poids (gr) | 362 g |
| Diamètre d'encastrement (mm) | 90 mm |

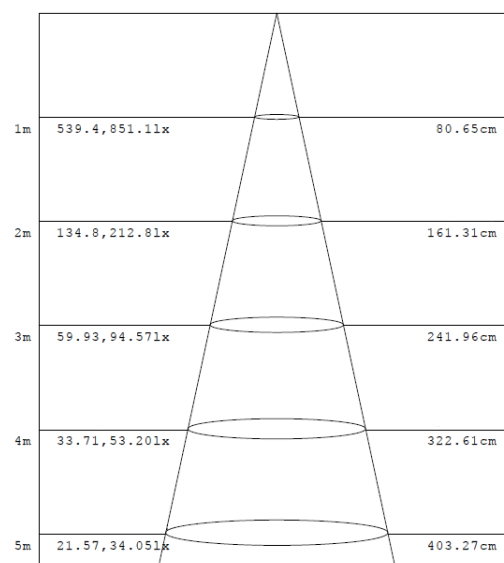


PERFORMANCES

| | |
|---|--------------------------|
| Flux (lm) | 550 lm |
| Puissance (W) | 7W |
| Valeur d'intensité max (cd) | 852,7 cd |
| Température (°K) | 2700°K / 3000°K / 4000°K |
| Eblouissement UGR 4H8H (70%, 50%, 20%) C0 / C90 | 20,8 |



| | | | | | |
|-------------------|--------------|----------------------------|------------------------|------------|-------------------|
| 78 lm/W | | | 40000 HEURES | | |
| RENDEMENT | -20° / +40° | 80% FACTEUR DE MAINTIEN | L80 B10 | MACADAM | RECOUVRABLE |
| | IRC | GROUPE O | > 0,94 | | |
| 60° | 90 | IEC 62471 | COS φ | IP20 | 90mm |
| < 15 | | | + | UGR | RT 2012 |
| THD | IK 06 | CLASSE III | DIMMABLE | < 21 | COMPATIBLE |
| 3 ANS | | | 3000K | | |
| GARANTIE | FLICKER FREE | OPTION | 2700K 4000K | | |



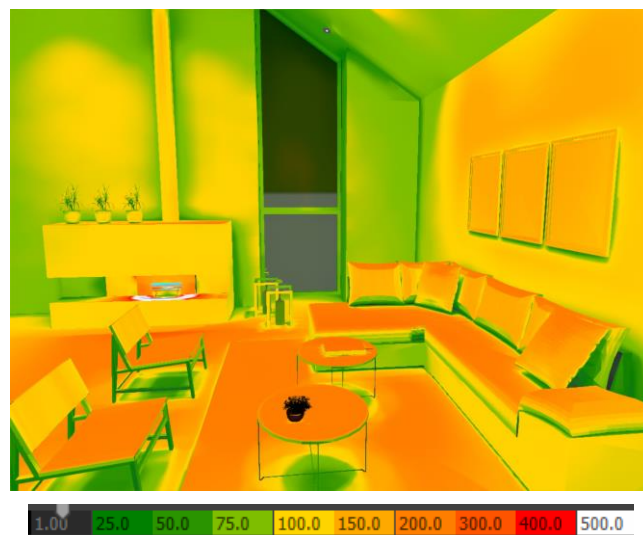
DISCO 7W CTC

EXEMPLE

Le DISCO 7W CTC est un spot dédié à l'éclairage des espaces fonctionnels comme les pièces de vie, salons, chambres, cuisines ...

Exemples d'utilisation indicatifs dans un salon de dimensions : L*I*hsp(m): 6,30*5,30*4,50m

- avec 6 DISCO 7W CTC à 4,50m de hauteur espacés de 1,80*1,28m et 5 DISCO à 3,60m de hauteur espacés de 1,20m, vous obtiendrez un éclairage supérieur à 200 lux moyen à 0,80m du sol, une uniformité $U_0 > 0,7$ et la possibilité de choisir la température de couleur de la pièce grâce à la technologie CTC (manuel) ou Zigbee (à distance).



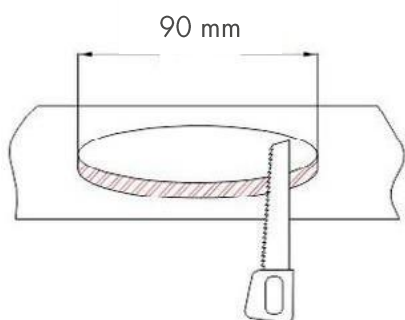
DISCO

! ATTENTION !

- 1- Couper l'alimentation avant toute intervention
- 2- Alimenter le luminaire qu'après une installation complète et sûre
- 3- Opérations réservées aux électriciens et professionnels de la maintenance



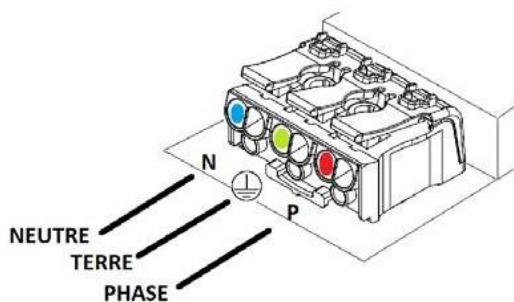
- 1** Percer votre support au diamètre indiqué.



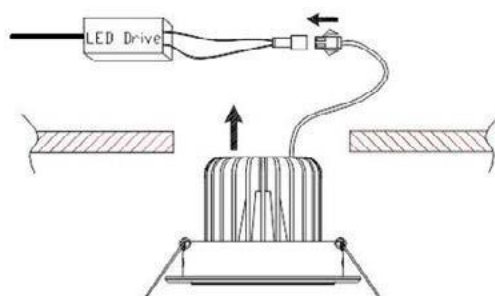
- 2** Déconnecter le driver et ouvrir la trappe de connexion.



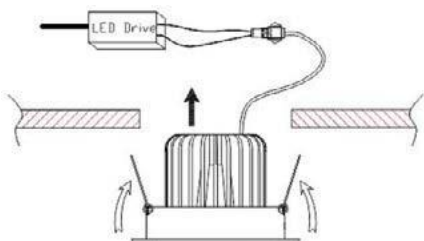
- 3** Connecter le driver à l'alimentation électrique en respectant le branchement.



- 4** Connecter le luminaire au driver.



- 5** Installer le luminaire en repliant les ressorts de maintien.



- 6** Votre luminaire est prêt à être utilisé.

