

ROCK

REF : ROCK10

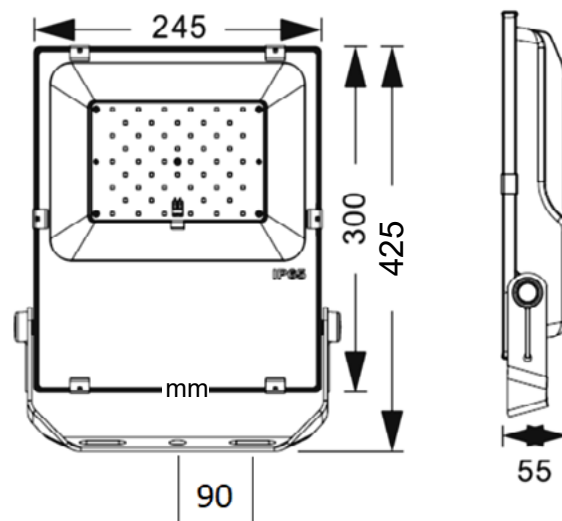
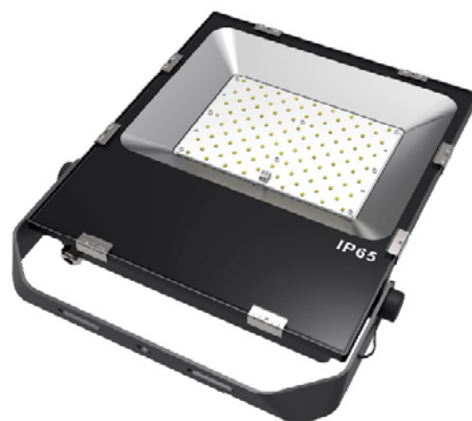
Projecteur IP65 - HV LED G2.

+ Avantages produit

- Applications : Extérieur ou intérieur
- Eclairage de forte puissance
- HV LED G2 : nouvelle technologie sans driver, qui permet de réduire de 80% l'emploi de l'électronique dans les projecteurs LED. G2 Filtre anti-scintillement. Système de protection surtension 10 000V. Fourni avec un connecteur de liaison IP67

Données physiques

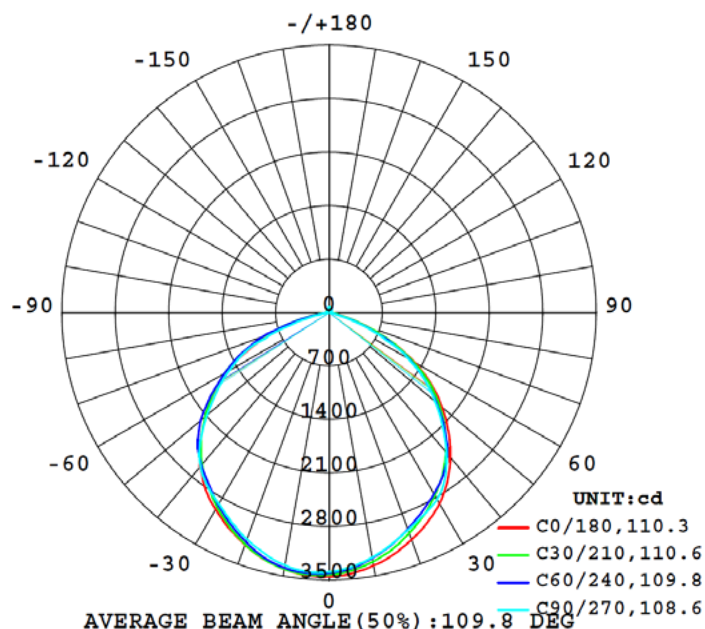
Matériaux	Aluminium + accroche Inox
Couleurs	Noir
Mode de fixation	Lyre asymétrique
LxHxP (mm)	300 x 345 x 60
Poids (kg)	4



ASLED
LIGHTING SOLUTIONS

PERFORMANCES

Flux (lm)	9208
Puissance (W)	75W
Valeur d'intensité max (cd)	3455
Luminance (cd/m ²) Sous angle > 65°	39 492
Température (k)	3000K / 4000K
Eblouissement UGR 4H8H (70%, 50%, 20%) C0 / C90	27,5



123 lm/W		70% Outdoor	80% Indoor	50000 HEURES	3
RENDMENT	-20° / +45°	FACTEUR DE MAINTIEN	FACTEUR DE MAINTIEN	L80 B10	MACADAM
	IRC	GROUPE O	> 0,974		< 15
120°	82	IEC 62471	COS φ	IP65	THD
		UGR	5 ANS		
IK 08	CLASSE I	27,5	GARANTIE		

1m	1123 / 3453lm	273,88 cm
2m	280,7 / 863,1lm	547,77 cm
3m	124,8 / 383,6lm	821,65 cm
4m	70,18 / 215,8lm	1095,53 cm
5m	44,91 / 138,1lm	1369,42 cm
6m	31,19 / 95,91lm	1643,30 cm
7m	22,92 / 70,46lm	1917,18 cm
8m	17,54 / 53,95lm	2191,07 cm
9m	13,86 / 42,62lm	2464,95 cm
10m	11,23 / 34,53lm	2738,83 cm

ROCK10

EXEMPLE

Le ROCK est un projecteur pouvant être appliqué aussi bien en extérieur qu'en intérieur.

Exemple de mise en œuvre indicatif sur un quai de chargement/déchargement de poids lourds sur un site industriel :

- avec des ROCK10 positionnés à 7 m de hauteur sur le bardage de l'entrepôt, avec une interdistance de 7,40 m entre chacun, et orientés de 45°, ils permettent d'obtenir un niveau d'éclairage de 50 lux moyen, et une uniformité $U_0 > 0,6$ sur une surface de 6m de largeur.

Dans une configuration en extérieur telle que ci-dessus, toute la gamme ROCK / ROCK CTC permet ainsi d'obtenir les niveaux d'éclairage requis pour ce genre de situation.

