

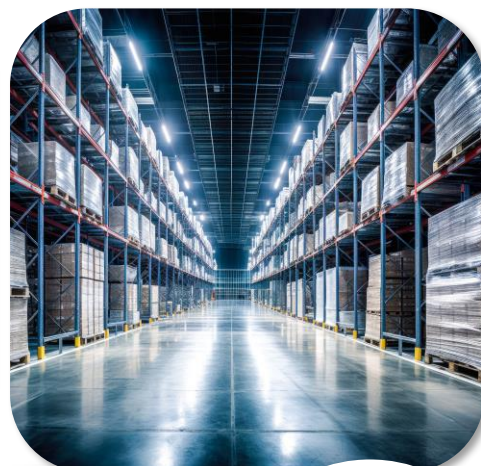
RAGA

REF : RAG15



Le catalogue
complet
EN LIGNE !

Scannez le QRC



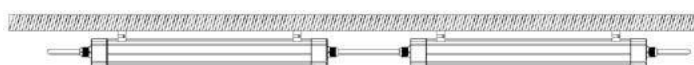
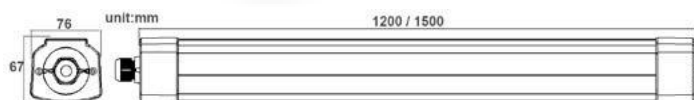
RAGA tube LED ultra performant à choix de puissance intégré.

+ Avantages produit

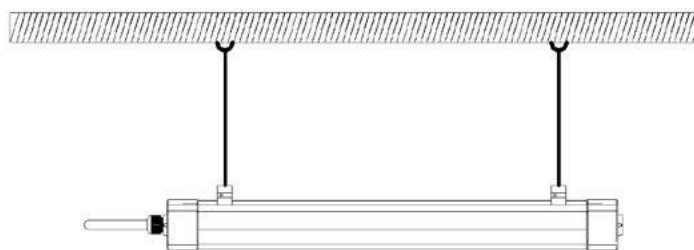
- Montage simple grâce à ces bouchons 1 / 4 tournant et les raccords rapides traversants (Chainable)
- Pas besoin de le démonter pour l'installer
- Kit de suspension livré avec le produit
- Retrofit

Données physiques

Matériaux	Aluminium et PC avec traitement anti-UV
Couleurs	Blanc
Mode de fixation	Saillie ou suspension
L x H x P (mm)	1500 x 76 x 67 mm
Poids (kg)	2,5 kg



Montage plafond en liaison



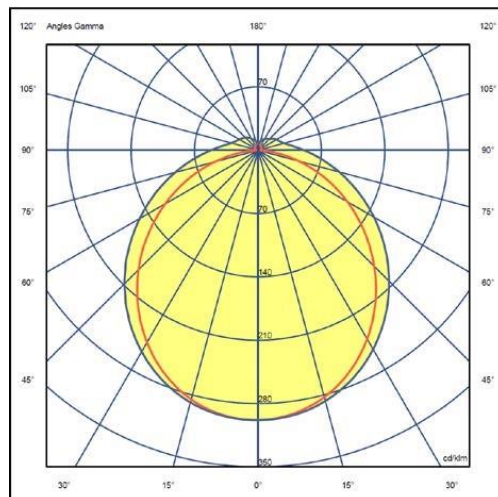
Montage en suspension

Référence	Technologie	Puissance	Température de couleur
RAG12	230V	47W	4000K
RAG15		76W	

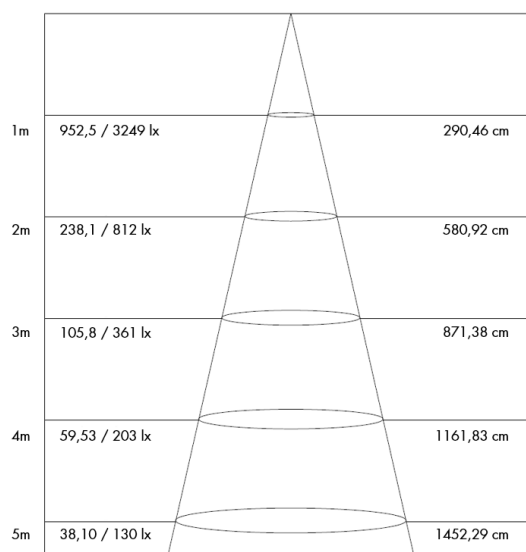


PERFORMANCES

Flux (lm)	9527 lm / 10014 lm / 10625 lm
Puissance (W)	66 W / 70 W / 76 W
Valeur d'intensité max (cd)	2899 / 3047 / 3233
Température (k)	4000K
Eblouissement UGR 4H8H (70%, 50%, 20%) C0 / C90	< 30



140 lm/W		80%	50000 HEURES	3	
RENDEMENT	-30° / +50°	FACTEUR DE MAINTIEN	L80 B10	MACADAM	110°
IRC		> 0,97		< 10	
82	IEC 62471	COS ϕ	IP65	THD	IK 10
	UGR	5 ANS			
CLASSE II	< 30	GARANTIE	RETROFIT		



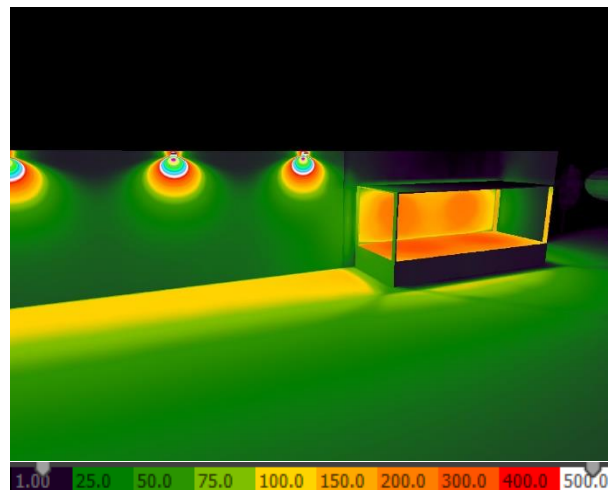
RAG15 - 76W

EXEMPLE

Le RAGA 150 est une rampe étanche particulièrement adaptée pour l'éclairage des locaux techniques intérieurs mais aussi aux espaces couverts extérieurs.

Exemple de mise en œuvre indicatif dans les conditions de la station-service repère ASLED :

- 2 RAGA 150 76W positionnés à 3,50m de hauteur au-dessus d'une voie de station-service éclairent à 290 lux moyen au sol, avec une uniformité $U_0 > 0,75$.



RAGA

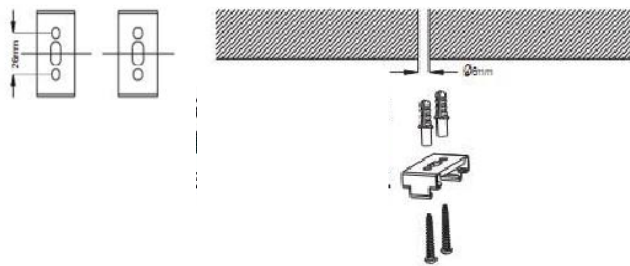


ATTENTION !

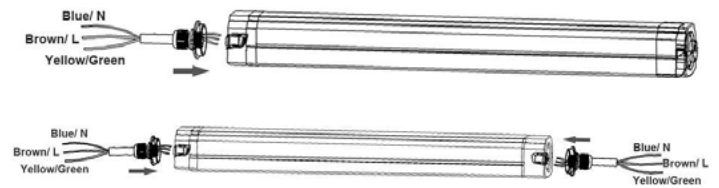
- 1- Couper l'alimentation avant toute intervention
- 2- Alimenter le luminaire qu'après une installation complète et sûre
- 3- Opérations réservées aux électriciens et professionnels de la maintenance



- 1** Percer 4 trous diamètre 6 mm écarté de 26mm.



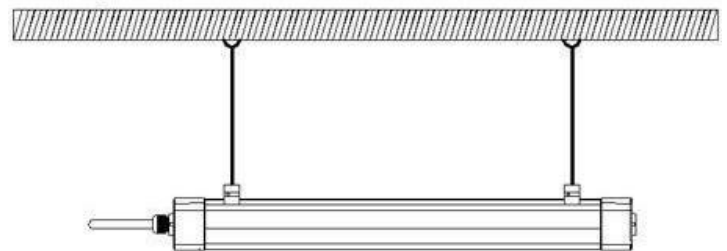
- 2** Relier électriquement le luminaire.



MONTAGE PLAFOND



MONTAGE EN SUSPENSION



BRANCHEMENT TRAVERSANT POSSIBLE

