



3000K - 3500K - 4000K

IRC 97



# BLUES

REF : BLU20WSEE – BLU20BSEE  
BLU20WSEEZIG – BLU20BSEEZIG  
BLU20WSEEDT8 – BLU20BSEEDT8

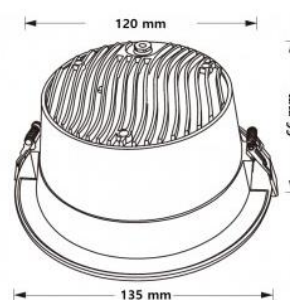
BLUES est un luminaire encastré fixe à faible niveau d'éblouissement.

## + Avantages produit

- UGR < 19 grâce à son réflecteur basse luminance.
- Corps du luminaire entièrement en aluminium pour une parfaite dissipation.
- Modèle compact, encastré standard 170 mm.
- Changement manuel des températures de couleur.
- Option à distance driver Zigbee.
- Pré-équipé d'un filin de sécurité & gant coton.
- SEERA : Technologie LED sans lumière bleue avec une qualité d'éclairage exceptionnelle (IRC > 97).

## Données physiques

Matériaux	Aluminium
Couleurs	Blanc ou Noir
Mode de fixation	Encastrable
Ø*H (mm)	190 mm * 90 mm
Poids (gr)	800 g
Diamètre d'encastrement (mm)	170 mm

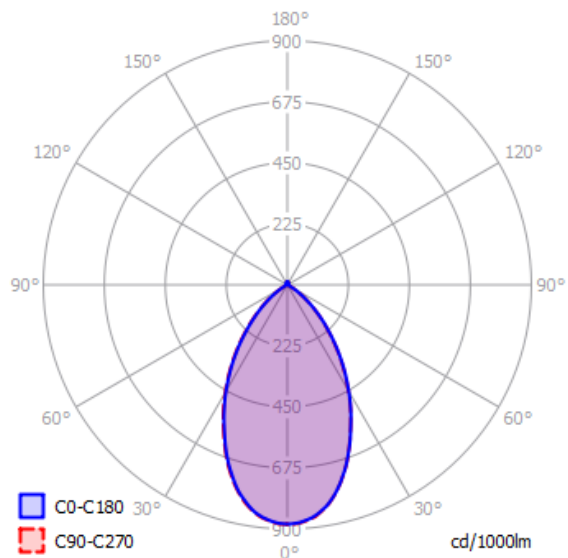


15W



# PERFORMANCES

Flux (lm)	1819 lm
Puissance (W)	21,5 W
Valeur d'intensité max (cd)	1800 cd
Température (°K)	3000°K / 3500°K / 4000°K
Eblouissement UGR 4H8H (70%, 50%, 20%) C0 / C90	19,6



<b>84</b> lm/W		<b>80%</b>	<b>50000</b> HEURES	<b>3</b>	<b>60°</b>
RENDEMENT	-20° / +45°	FACTEUR DE MAINTIEN	L80 B10	MACADAM	
	<b>IRC</b>	GROUPE O	<b>&gt; 0,94</b>		
170 mm	>97	IEC 62471	COS $\phi$	IP44	
<b>&lt; 15</b>			<b>+</b>	<b>UGR</b>	<b>5 ANS</b>
THD	IK 06	CLASSE II	DIMMABLE	19,6	GARANTIE
3500K					
3000K 4000K	FLICKER FREE	OPTION	seera	OPTION	

1m	1047 / 1781lm	104,87 cm
2m	261,8 / 445,2lm	209,73 cm
3m	116,4 / 197,9lm	314,60 cm
4m	65,46 / 111,3lm	419,47 cm
5m	41,89 / 71,23lm	524,33 cm
6m	29,09 / 49,47lm	629,20 cm

BLUES 20W SEERA 55,34°

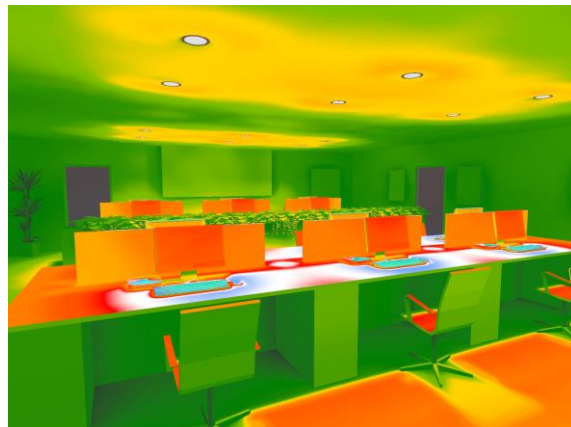
# EXEMPLE

Le BLUES 20W SEERA est un downlight à faible éblouissement permettant d'éclairer différents types de locaux y compris des espaces de bureaux, des boutiques...

Exemple de mise en œuvre indicatif dans les conditions du bureau repère ASLED :

- un BLUES 20W à 2,50 m, positionné au centre de la zone de travail à 50 cm maximum de l'axe de la chaise, il peut éclairer 1 zone de tâche visuelle de 120\*80 cm entre 500 et 1000 lux moyen, une uniformité  $U_0 > 0,6$  et un faible éblouissement : UGR < 19.

Dans une configuration comme le bureau repère ASLED avec plusieurs postes contigus, toute la gamme BLUES CTC/SEERA 15/20W permet d'atteindre 500 lux sur le plan de travail.



## BLUES

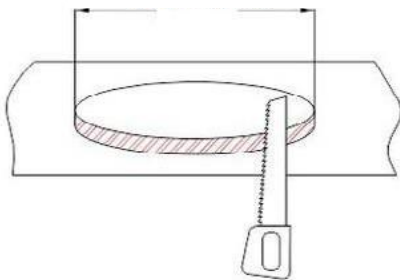
### ATTENTION !

- 1- Couper l'alimentation avant toute intervention
- 2- Alimenter le luminaire qu'après une installation complète et sûre
- 3- Opérations réservées aux électriciens et professionnels de la maintenance



- 1** Percer votre support au diamètre indiqué.

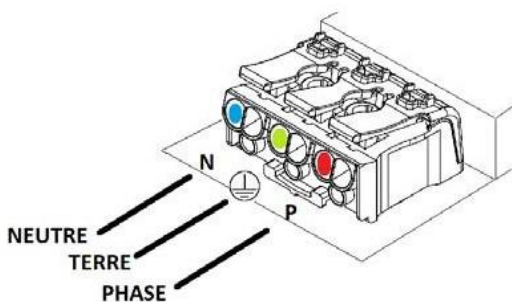
15W : 120 mm  
20W : 170 mm  
30W : 195 mm



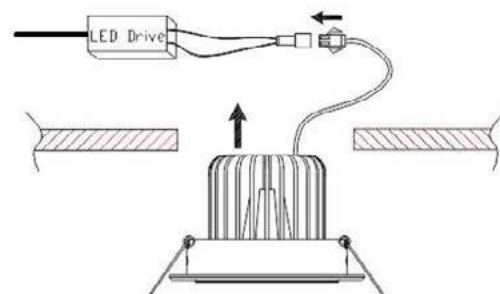
- 2** Déconnecter le driver et ouvrir la trappe de connexion.



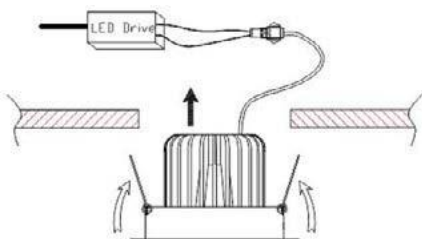
- 3** Connecter le driver à l'alimentation électrique en respectant le branchement.



- 4** Connecter le luminaire au driver.



- 5** Installer le luminaire en repliant les ressorts de maintien.



- 6** Votre luminaire est prêt à être utilisé.

