



3000K - 3500K - 4000K

IRC 97



BLUES

REF : BLU15WSEE – BLU15BSEE
BLU15WSEEZIG – BLU15BSEEZIG
BLU15WSEEDT8 – BLU15BSEEDT8

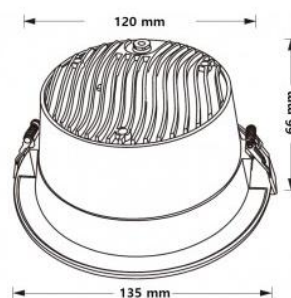
BLUES est un luminaire encastré fixe à faible niveau d'éblouissement.

+ Avantages produit

- UGR < 19 grâce à son réflecteur basse luminance.
- Corps du luminaire entièrement en aluminium pour une parfaite dissipation.
- Modèle compact, encastrement standard 120 mm.
- Changement manuel des températures de couleur.
- Option à distance driver Zigbee.
- Pré-équipé d'un filin de sécurité & gant coton.
- SEERA : Technologie LED sans lumière bleue avec une qualité d'éclairage exceptionnelle (IRC > 97).

Données physiques

Matériaux	Aluminium
Couleurs	Blanc ou Noir
Mode de fixation	Encastrable
Ø*H (mm)	135 mm * 66 mm
Poids (gr)	500 g
Diamètre d'encastrement (mm)	120 mm

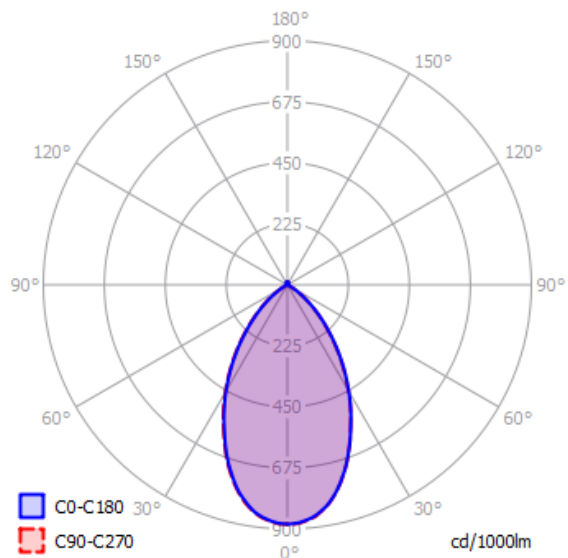


15W



PERFORMANCES

Flux (lm)	1064 lm
Puissance (W)	13,5 W
Valeur d'intensité max (cd)	930 cd
Température (°K)	3000°K / 3500°K / 4000°K
Eblouissement UGR 4H8H (70%, 50%, 20%) C0 / C90	18,9



78 lm/W RENDEMENT	 -20° / +45°	 80% FACTEUR DE MAINTIEN	50000 HEURES L80 B10	 3 MACADAM	 60°
 120 mm	IRC >97	 GROUPE O IEC 62471	> 0,94 COS φ	 IP44	 0/1000000 / 0/1000000
< 15 THD	 IK 06	 CLASSE II	+ DIMMABLE	UGR < 19	5 ANS GARANTIE
 3000K 3500K 4000K CTC	 FLICKER FREE	 OPTION	 seera	 OPTION	

1m	542,6 / 933,4lm	114,19 cm
2m	135,7 / 233,3lm	228,37 cm
3m	60,29 / 103,7lm	342,56 cm
4m	33,91 / 58,34lm	456,74 cm
5m	21,71 / 37,33lm	570,93 cm
6m	15,07 / 25,93lm	685,12 cm

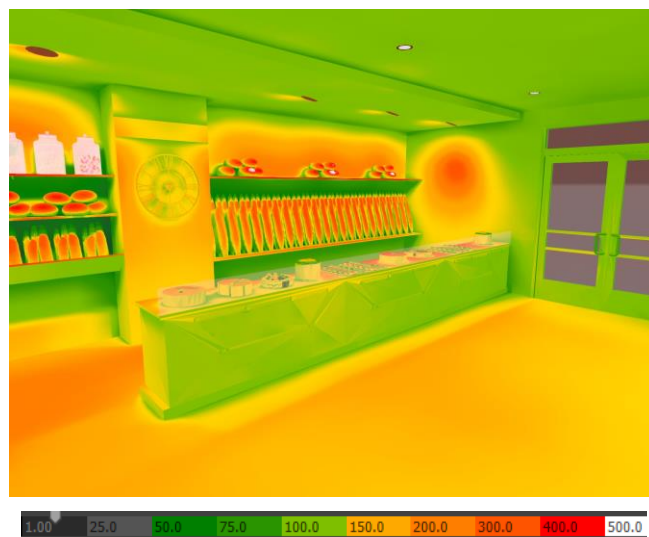
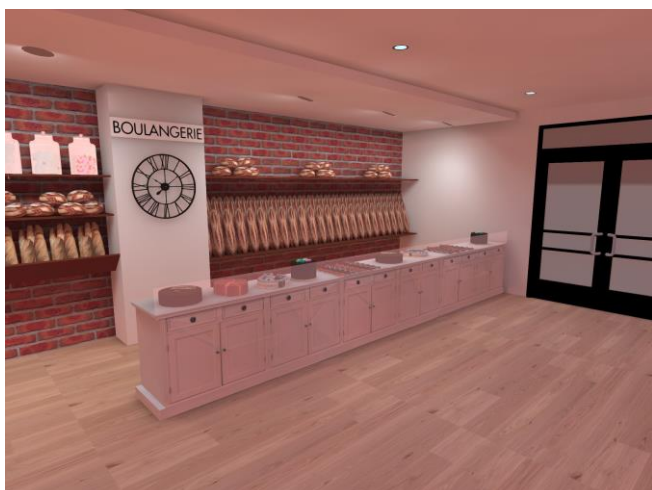
BLUES 15W SEERA 59,45°

EXEMPLE

Le BLUES 15W SEERA est un downlight à faible éblouissement permettant d'éclairer différents types de locaux comme des boutiques, des espaces de bureaux...

Exemple d'utilisation indicatif dans les conditions de la boutique type ASLED :

- avec un plafond à 2,80 m de hauteur, le BLUES 15W avec 4 luminaires/10 m² permet d'obtenir plus de 300 lux moyen à 0,80m du sol avec un UGR < 20 et une uniformité U₀ > 0,70.



BLUES

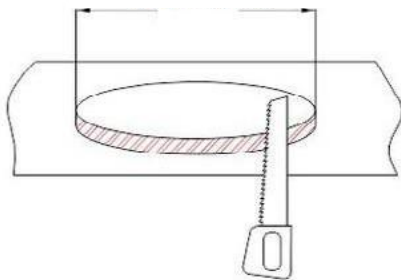
ATTENTION !

- 1- Couper l'alimentation avant toute intervention
- 2- Alimenter le luminaire qu'après une installation complète et sûre
- 3- Opérations réservées aux électriciens et professionnels de la maintenance



- 1** Percer votre support au diamètre indiqué.

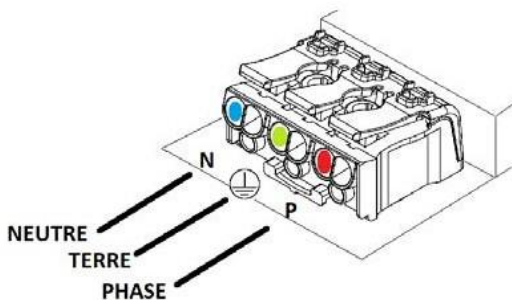
15W : 120 mm
20W : 170 mm
30W : 195 mm



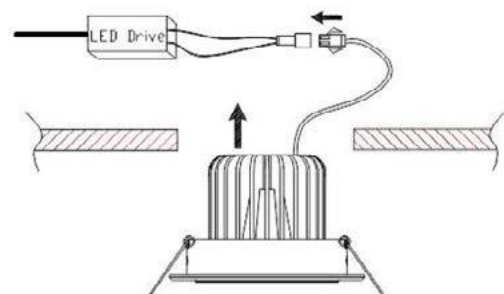
- 2** Déconnecter le driver et ouvrir la trappe de connexion.



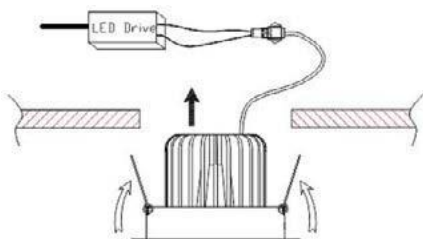
- 3** Connecter le driver à l'alimentation électrique en respectant le branchement.



- 4** Connecter le luminaire au driver.



- 5** Installer le luminaire en repliant les ressorts de maintien.



- 6** Votre luminaire est prêt à être utilisé.

