

# CTC

3000K - 4000K - 5000K

CHOIX DE TEMPÉRATURE  
DE COULEUR INTÉGRÉ



# POP

REF : POP5WCTC – POP5BCTC  
POP5WDT8 – POP5BDT8  
POP5WZIG – POP5BZIG

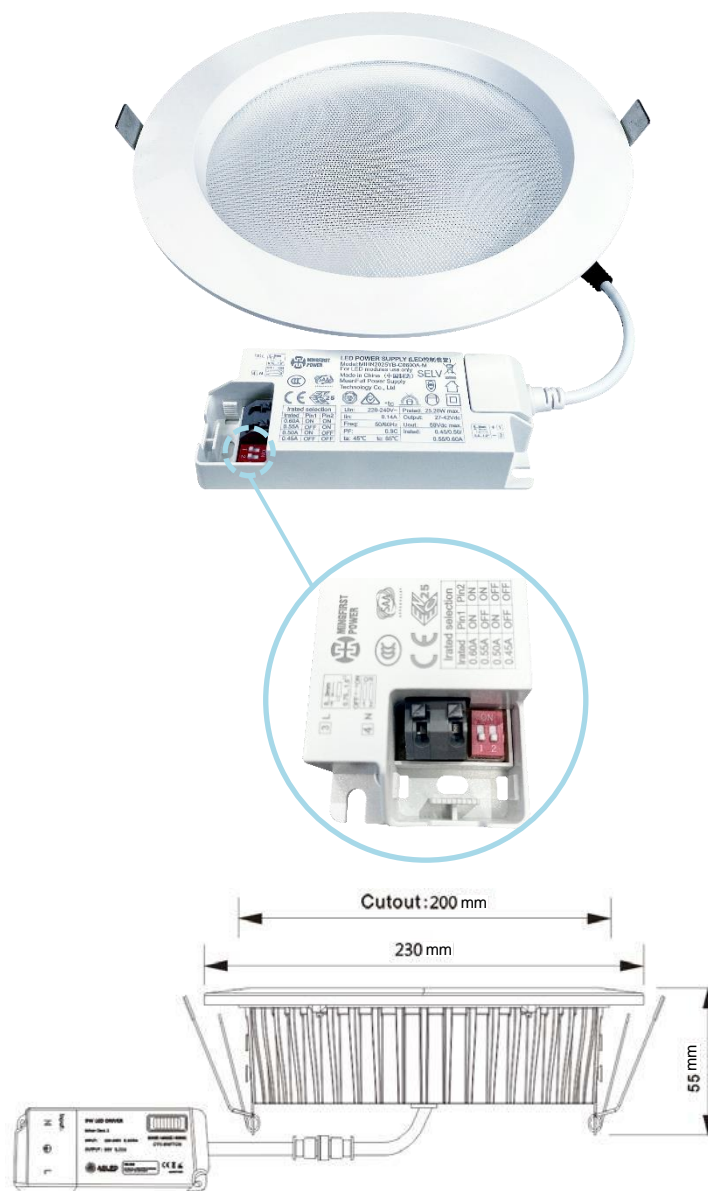
Downlight encastré particulièrement adapté à l'éclairage général pour les pièces de travail, circulation, espaces de vente.

## Avantages produit

- Système de montage efficace et performant par double clic renforcé, faible hauteur d'encombrement
- Diffuseur microprismatique pour un confort visuel accru
- Choix de puissance intégré: 18W/20W/22W/24W
- Option à distance Driver Zigbee
- Option DALI
- Pré-équipé d'un filin de sécurité

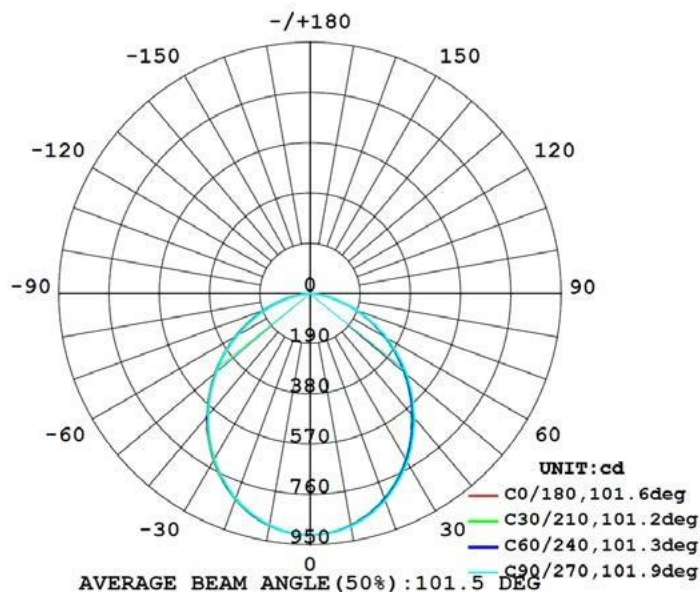
## Données physiques

Matériaux	Aluminium
Couleurs	Blanc ou Noir
Mode de fixation	Encastrable
Ø*H (mm)	230 x 55
Poids (gr)	820
Diamètre d'encastrement (mm)	200



# PERFORMANCES

<b>Flux (lm)</b>	1650 / 1935 / 2100 / 2270
<b>Puissance (W)</b>	16/18/20/22W
<b>Valeur d'intensité max (cd)</b>	2851
<b>Température (k)</b>	3000K / 4000K / 5000K
<b>Eblouissement UGR 4H8H (70%, 50%, 20%) C0 / C90</b>	22



<b>115</b> lm/W RENDEMENT	 -20° / +45°	 80% FACTEUR DE MAINTIEN	<b>40000</b> HEURES L80 B10	 RECOUVRABLE HORS DRIVER	 90°
<b>IRC</b> 90	 GROUPE 0 IEC 62471	<b>&gt;0,94</b> COSφ	 IP44	<b>&lt;10</b> THD	 IK 08
 CLASSE II	 DIMMABLE	<b>UGR</b> 22	<b>5 ANS</b> GARANTIE	 OPTION	 OPTION

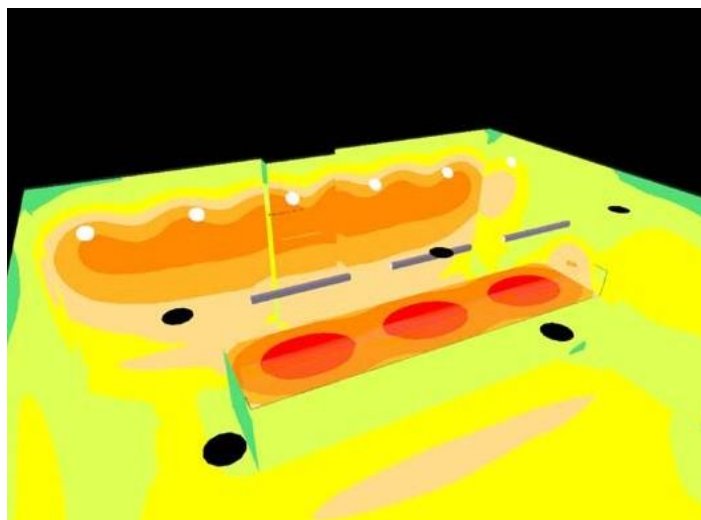
1m	326,1 / 913,5lm	245,23 cm
2m	81,52 / 228,4lm	490,46 cm
3m	36,23 / 101,5lm	735,69 cm
4m	20,38 / 57,09lm	980,92 cm
5m	13,04 / 36,54lm	1226,15 cm

## EXEMPLE

**Le POP CTC est un downlight particulièrement adapté à l'éclairage général d'espaces de vente.**

Exemple d'utilisation indicatif dans les conditions de la boutique type ASLED :

-avec un plafond à 2.8 m de hauteur, le POP CTC avec 3 luminaires/10 m<sup>2</sup> permet d'obtenir plus de 400 lux moyen à 0.8 m avec un UGR <22.



## POP

### ATTENTION !

- 1 Couper l'alimentation avant toute intervention
- 2 Alimenter le luminaire qu'après une installation complète et sûre
- 3 Opérations réservées aux électriciens et professionnels de la maintenance



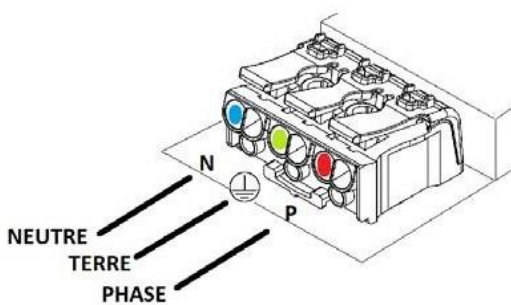
### 1 Percer votre support au diamètre indiqué



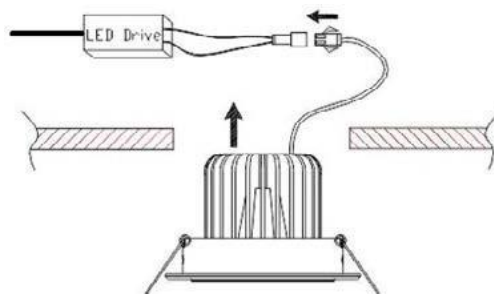
### 2 Déconnecter le driver et ouvrir la trappe de connection



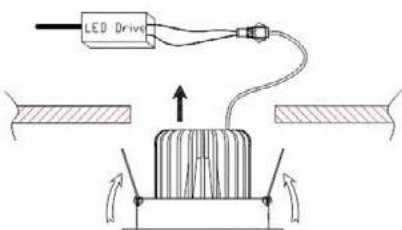
### 3 Connecter le driver à l'alimentation électrique en respectant le branchement



### 4 Connecter le luminaire au driver



### 5 Installer le luminaire en repliant les ressorts de maintien



### 6 Votre luminaire est prêt à être utilisé

